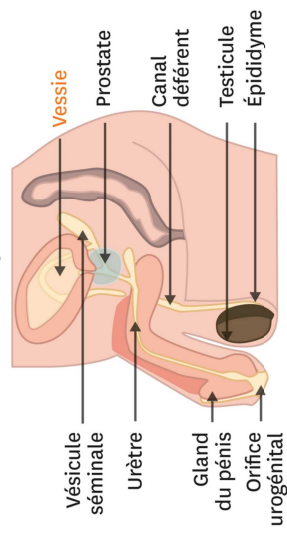


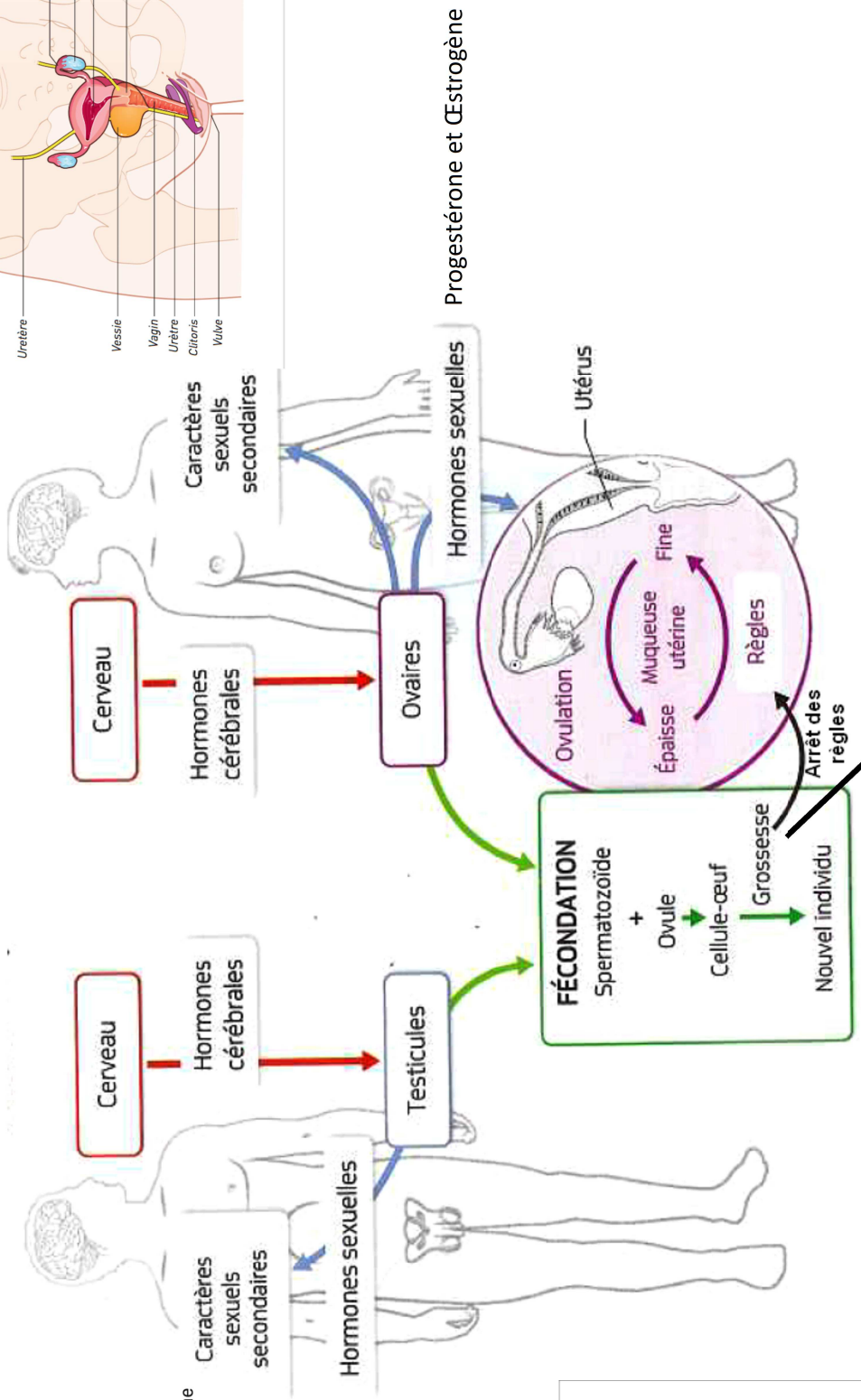
Schéma de l'appareil génital masculin

Vue de profil

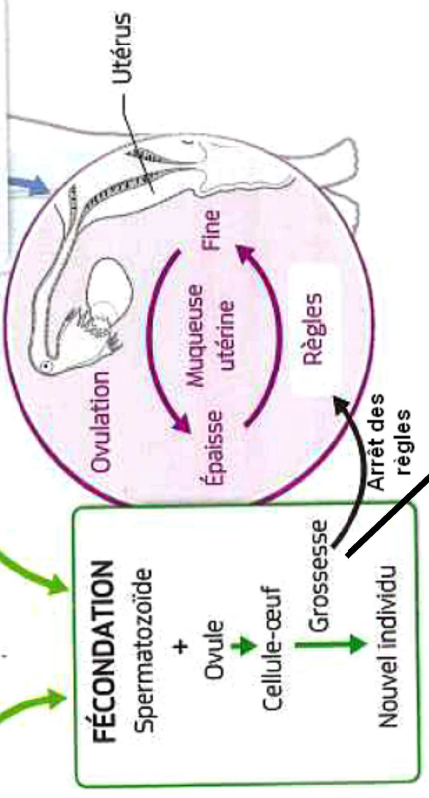


Testostérone

Transmission de la vie et communication



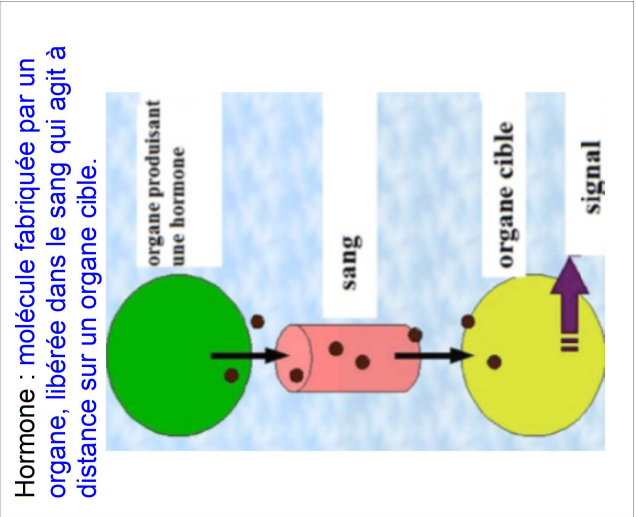
Progesterone et Œstrogène



Vert : Appareil digestif

Marron : Appareil urinaire

Schéma de l'appareil génital d'une femme enceinte (vu de profil)



Hormone : molécule fabriquée par un organe, libérée dans le sang qui agit à distance sur un organe cible.

Schéma de l'appareil génital féminin

