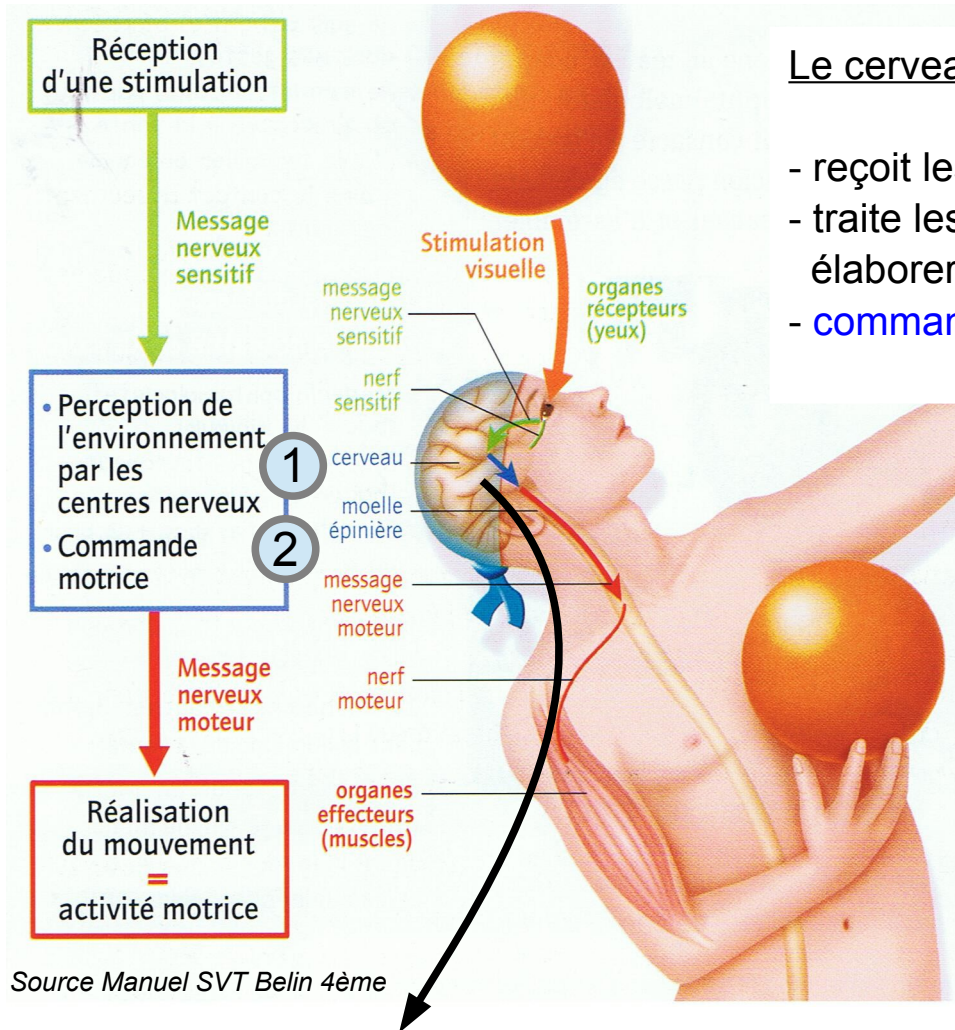


# Titre : La communication nerveuse au sein de l'organisme

A l'échelle de l'organisme :

Les informations venant de l'environnement sont reçues par les **organes des sens** et transmises aux **centres nerveux** par des nerfs **sensitifs**

Les centres nerveux sont le **cerveau** ① et la **moelle épinière** ②

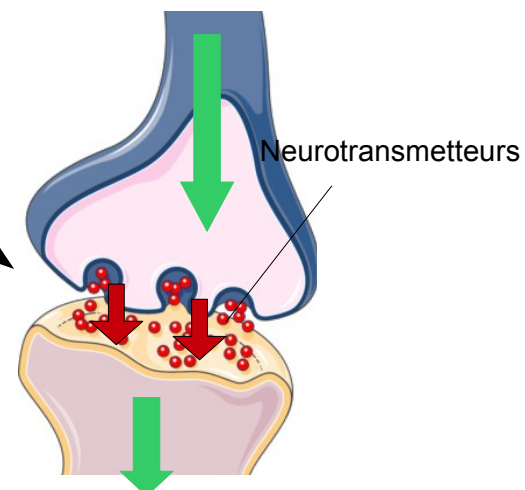
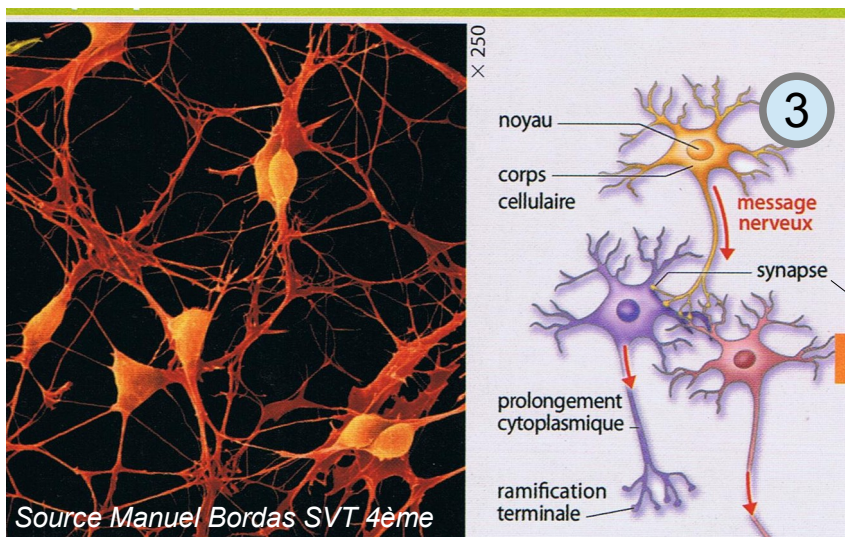


Le cerveau :

- reçoit les informations
- traite les informations pour élaborer la perception
- **commande** les mouvements

A l'échelle des cellules :

Des messages nerveux circulent entre les différentes zones du cerveau grâce à un réseau de **neurones** ③



➡ Message nerveux électrique

➡ Message nerveux chimique